

Unsere Zimmer

Unsere Mehrbettzimmer haben eindrucksvolle gemauerte Kappendecken. Jedes Bett hat einen eigenen abschließbaren Schrank, ein Leselicht und eine Steckdose.

Unsere Doppel- und Einzelzimmer sind mit eigens dafür entworfenen Möbeln eingerichtet und verfügen über Fernsehen und Internetanschluss.



Unsere Preise

Etagendusche/WC

► 8-Bett Zimmer ab € 12 ► 6-Bett Zimmer ab € 15

Dusche/WC im Zimmer

► 6-Bett Zimmer ab € 18,50 ► 4-Bett Zimmer ab € 20

Dusche/WC im Zimmer, TV, Internetanschluss

► Doppelzimmer ab € 32 ► Einzelzimmer ab € 49

► All-you-can-eat Frühstücksbuffet € 5

Online Buchung unter www.pfefferbett.de

Mehr Infos: +49 (0)30 93935858 oder info@pfefferbett.de

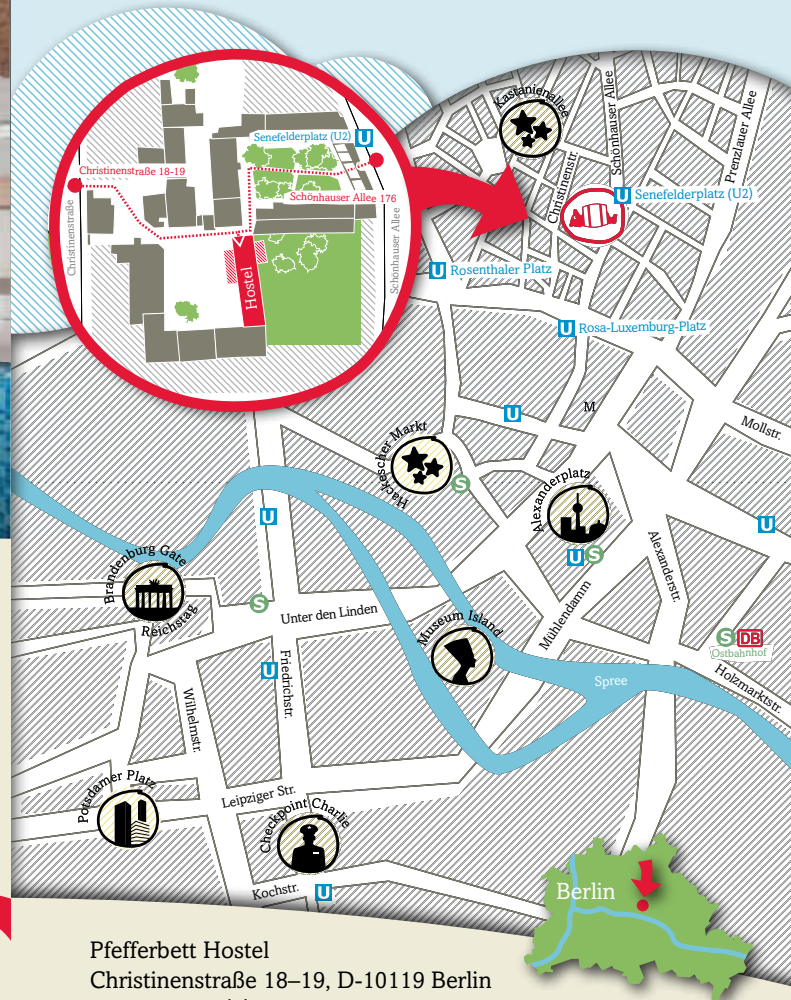
- Preise pro Person pro Nacht.
- All Preise inklusive einem frisch gemachten Bett.
- Alle Zimmer können als Privatzimmer – nur für Dich und Deine Freunde – gebucht werden. Ein 6-Bettzimmer mit Du/WC ist ein Frauenschlafsaal.
- Ein Einzelzimmer ist behindertengerecht.

Genial gelegen!

Zugang über Pfefferberg, Schönhauser Allee 176, direkt gegenüber U-Bahn Senefelderplatz (U2) oder Christinenstraße 18–19.



Pfefferbett Hostel Berlin



Pfefferbett Hostel
Christinenstraße 18–19, D-10119 Berlin
Telefon: +49 (0)30 93 93 58 58
info@pfefferbett.de

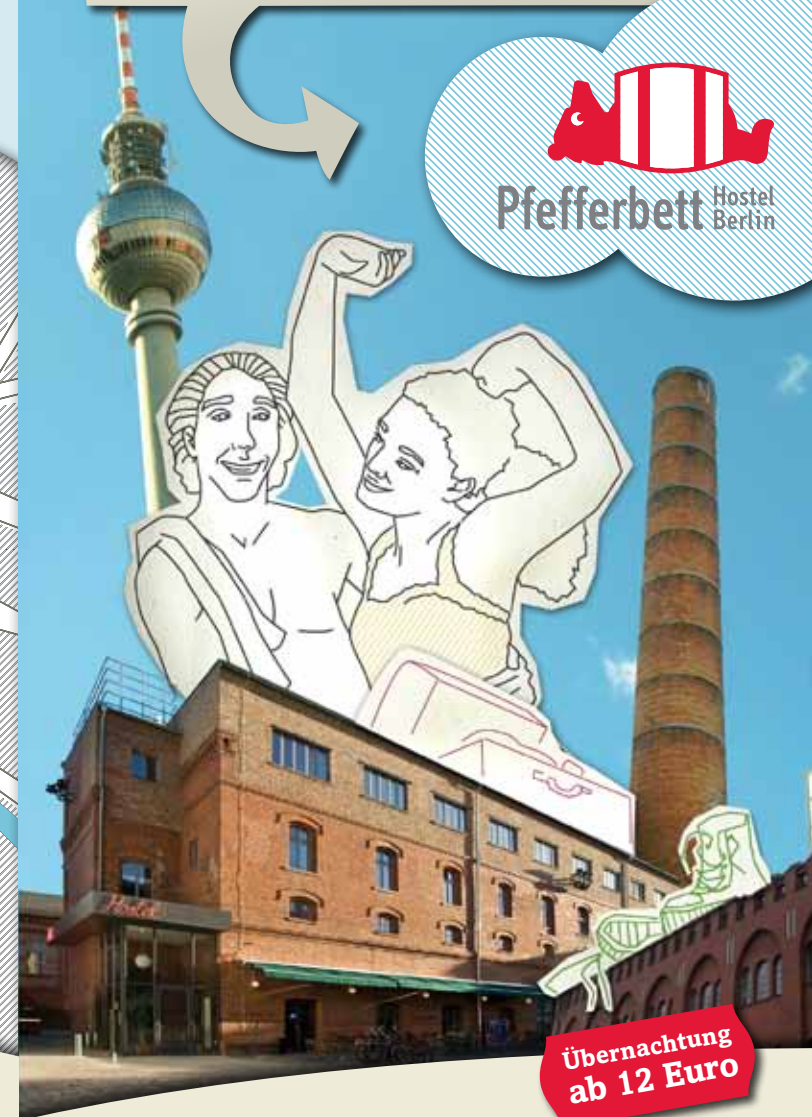
Die Pfefferbett gemeinnützige GmbH ist Teil des VIA Unternehmensverbundes.

www.pfefferbett.de

Pfefferbett Hostel Berlin:
Right in the middle.
Out of the ordinary.



Pfefferbett Hostel Berlin



**Übernachtung
ab 12 Euro**

www.pfefferbett.de

Willkommen Pfefferbett Hostel Berlin



Inklusive

- 24h-Rezeption
- Frisch bezogene Betten, tägliche Zimmereinigung
- Abschließbare Schränke in den Mehrbettzimmern
- Kostenlose Internet Terminals & W-Lan
- Terrasse & Garten
- Offener Kamin
- Gepäckaufbewahrung



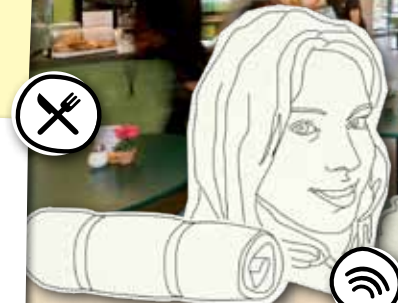
Angesagt

Du übernachtet im **Kunst- und Kulturzentrum** Pfefferberg, einem 150 Jahre alten Brauereikomplex mit Galerien, Ateliers, Clubs, Restaurants und einem Biergarten. Der Pfefferberg liegt mitten im angesagten **Szeneviertel Prenzlauer Berg**. Hier kannst Du unzählige Bars, Cafés und Shops entdecken und Berlins unvergleichliches Nachtleben hautnah erleben.



Plus

- 24h-Bar
- All-you-can-eat Frühstücksbuffet
- Leckere Snacks und Mahlzeiten
- Billard, Kicker & Tischtennis
- Handtuchverleih
- Waschmaschinen
- Fahrradverleih



Du willst noch mehr Komfort?

- www.pfefferbett-apartments.de
- www.berlin-flats.de

Individuell

Unser Hostel hat seinen ganz eigenen, außergewöhnlichen Stil. Es verbindet die **historische Industriearchitektur** der Brauerei Pfeffer mit **modernem Innendesign**.

Als gemeinnütziges Unternehmen fördern wir die berufliche Integration von Menschen mit Behinderung.

Wir bieten Dir einen einzigartigen Aufenthalt in einer historischen Brauerei - mitten im Szenebezirk Prenzlauer Berg im Herzen Berlins.

Zentral

Die U-Bahn ist direkt vor der Tür. Der **Alexanderplatz** nur 2 Stationen entfernt. Zu Fuß gelangst Du zum **Hackeschen Markt** und zur **Museumsinsel** in nur 15 Minuten. Trotz zentraler Lage kannst Du bei uns ruhig ausschlafen! Du hast Hof oder Garten vor Deinem Fenster statt lauter Straße.